

Sistema para localização, identificação, plantio e tratos culturais de
Espécies Arbóreas Nativas em áreas Públicas de Campinas.

Afonso Sousa Almeida – Geraldo Ferreira Filho – William Sampaio Lau; Orientador: Andreiwid Sheffer Corrêa
Instituto Federal São Paulo – Campus Campinas

Objetivo

Criar uma ferramenta que permita mapear espécies arbóreas nativas existentes e mudas novas a serem plantadas em áreas públicas da região de Campinas, monitorar seu desenvolvimento tendo como público alvo todas as pessoas envolvidas em tomar decisões ou influenciar decisões que projetem ou modifiquem os espaços urbanos

Introdução

O sistema proposto visa mapear e monitorar espécies de árvores nativas existentes e mudas novas a serem plantadas em áreas públicas da região de Campinas, monitorar seu desenvolvimento, manter um registro dos tratos culturais executados e necessários, manter o cadastro dos colaboradores do projeto com registro de suas atividades e contribuições visando formar e mobilizar um contingente para ações de caráter ecológico e ambiental. A implementação do sistema permitirá uma fácil localização e identificação de elementos de cada espécie trazendo além de fotos, informações sobre idade das arvores, adequação do plantio, época de plantio, colheita de sementes e demais informações que permitam aumentar a taxa de sucesso em atividades de plantio de mudas. Os usuários podem mediante pagamento, patrocinar a manutenção de uma árvore existente e/ou o plantio de uma muda nova e seus tratos culturais, bem como atuar como voluntários nas ações propostas.

Materiais e Métodos

Atendendo à propostas das disciplinas de Linguagem de Programação II e Banco de Dados I, utilizaremos a linguagem C# Microsoft Visual Studio [2] para programação e o SGBD literal e Sql Server [3] como ferramenta de implementação do banco de dados do projeto. Este projeto têm como idealizador o membro do grupo Geraldo que junto com o a equipe foi feita análise de requisitos para a implementação deste projeto.

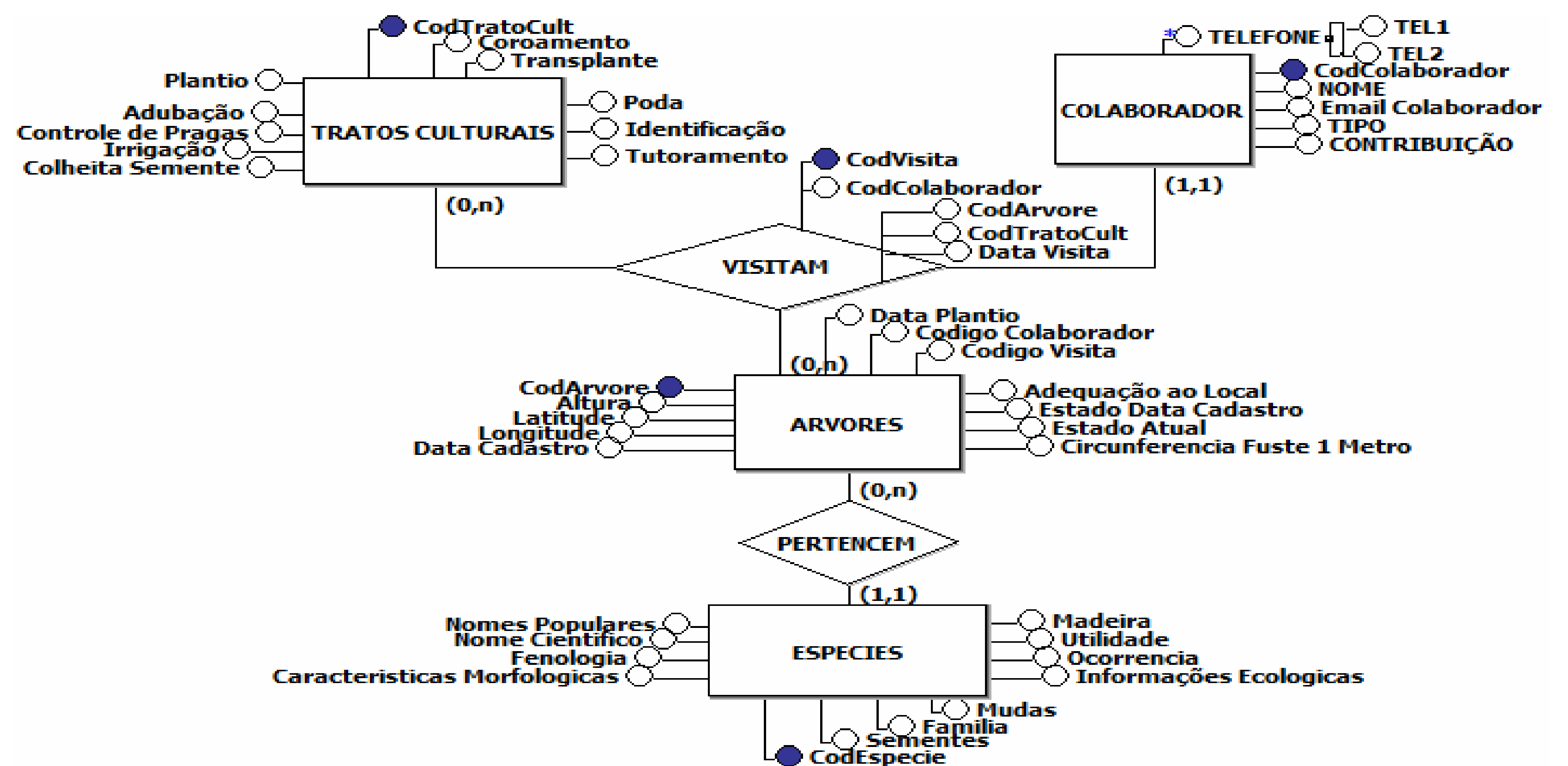


Figura 1: Diagrama MER

Resultados preliminares

Ate o momento foi desenvolvido o MER e suas tabelas Tratos culturais, Colaborador, Telefone, Árvores e Espécies, o Esquema Relacional que faz relação com as tabelas e suas cardinalidades.

Conclusão

Espera-se com o desenvolvimento contribuir com o monitoramento de espécies de árvores nativas e mudas plantadas na região de Campinas e seu cultivo, tratos e manter cadastro dos colaboradores e registro de suas atividades. A implementação do Sistema também permitirá uma fácil localização e identificação de elementos de cada espécie trazendo além de fotos, informações sobre idade das arvores, adequação do plantio, época de plantio, colheita de sementes e demais informações que permitam aumentar a taxa de sucesso em atividades de cultivos de mudas.

Referências

- [1] GONÇALVES, Hortência de Abreu. Manual de Artigos Científicos. São Paulo: Editora Avercamp, 1ª edição, p 86, 2004.
- [2] SHARP, John, Microsoft Visual C# 2013-Série Passo a Passo. Porto Alegre: Bookman, 2014.
- [3] LORENZI, Harri. Árvores Brasileiras: manual de identificação e cultivo. Vol 1. São Paulo: Instituto Plantarum, 4ª edição
- [4] HUESER C.A projeto de banco de dados.6. ed. Porto Alegre: Bookman, 2009.
- [5] TREES DESIGN ACTION GROUP, Trees in the Townscape. A Guide for Decision Makers, Issue 3, November 2012, disponível em: <http://www.tdag.org.uk/trees-in-the-townscape.html>. Acesso em 6 de set. 2016